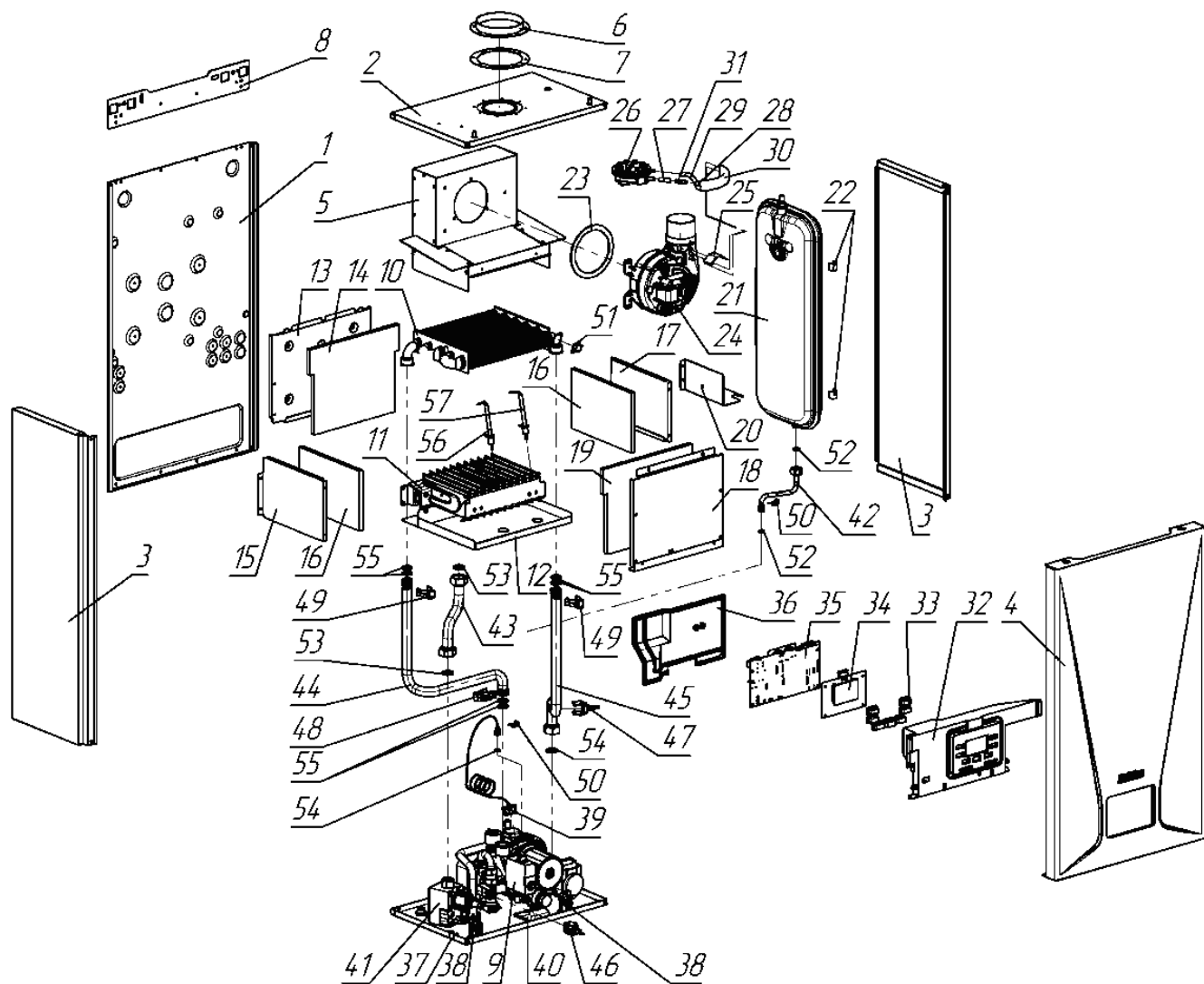


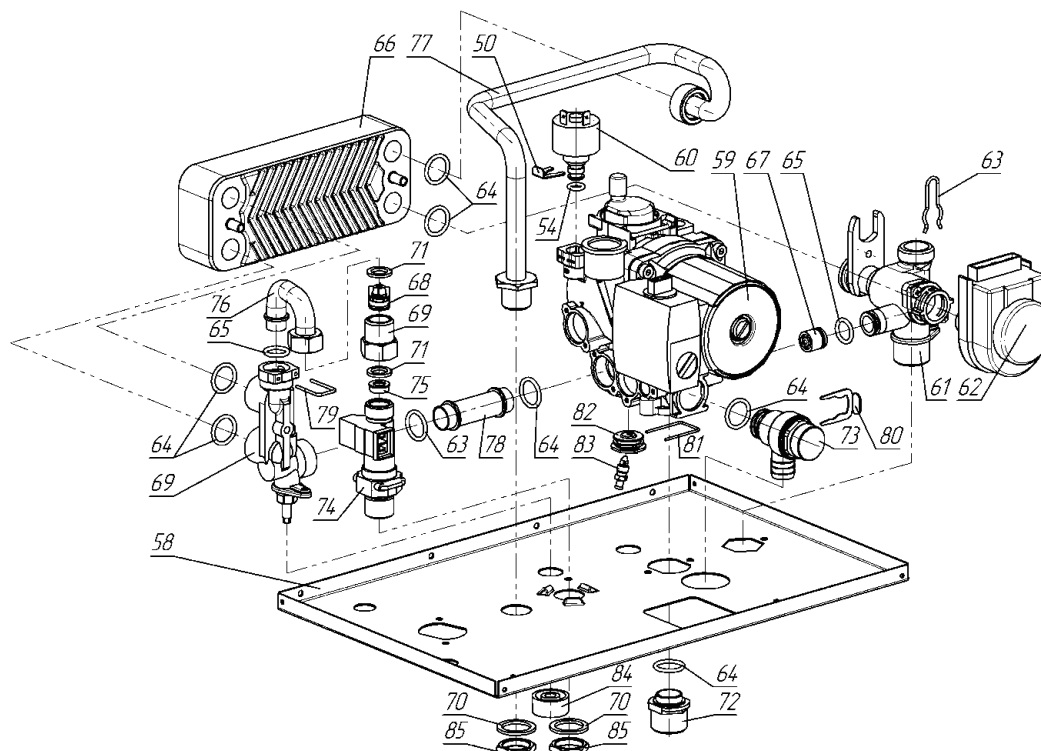


МОДЕЛЬ NEVATEC 24 Turbo

	Автоматическое поддержание заданной температуры горячей воды с точностью $\pm 1^\circ\text{C}$
	Автоматическое электронное зажигание
	Электронное управление модуляцией пламени горелки, системами самодиагностики и безопасности
	Цифровой дисплей отображает температуру воды и коды неисправностей
	Вторичный пластинчатый теплообменник
	Закрытая камера сгорания с принудительным дымоудалением
	Электронное кнопочное управление и автоматика безопасности
	Возможность подключения пульта дистанционного управления
	Возможность подключения внешнего (уличного) датчика температуры
	Система самодиагностики с выводом кодов ошибок на ЖК дисплей



Условные обозначения:	
1	Панель задняя 7424-00.011-01
2	Панель верхняя 7424-00.013
3	Панель боковая в сборе 7424-11.000
4	Панель передняя в сборе 7424-10.000
5	Коллектор дымовой 8424-01.000
6	Воротник 8223-01.006
7	Прокладка 8223-01.007
8	Кронштейн 7424-00.016
9	Гидрогруппа 10037608108800
10	Теплообменник 7.030.02047
11	Горелка в сборе 608.0284.16 или 608.0284.15
12	Экран горелки в сборе 7424-08.000
13	Стенка камеры сгорания задняя 7424-00.003
14	Пластина теплоизоляционная задняя 7424-00.052
15	Стенка камеры сгорания левая 7424-00.004
16	Пластина теплоизоляционная боковая 7424-00.051
17	Стенка камеры сгорания правая 7424-00.005
18	Стенка камеры сгорания передняя 7424-00.001
19	Пластина теплоизоляционная передняя 7424-00.053
20	Кронштейн 7424-00.006
21	Бак расширительный 13N0000607
22	Фиксатор 7424-00.062
23	Прокладка 7424-00.045
24	Вентилятор VGR0098890
25	Дефлектор 7424-00.017
26	Прессостат воздушный HUBA Control 605.97110010W
27	Трубка силиконовая 7424-00.071
28	Трубка силиконовая 7224-00.016
29	Трубка силиконовая 8223-00.016
30	Трубка 7424-00.072
31	Втулка 7424-00.037
32	Корпус блока управления 7424-00.035-03
33	Кнопки 7424-07.002
34	Плата дисплея с кабелем LCD8
35	Плата 1966
36	Крышка блока управления 7424-00.036
37	Клемма заземления 3596 MC92
38	Кронштейн блока управления 7424-00.033
39	Манометр AAL40616
40	Манжета манометра 7424-00.044
41	Регулятор газовый VGU56S.A1109
42	Труба бака 401.201A
43	Труба 7424-05.000
44	Труба КО входная 8424-00.001
45	Труба КО выходная 8424-03.000
46	Датчик температуры JXW-54 (14)
47	Датчик температуры JXW-54 (18)
48	Клипса 7424-00.043
49	Клипса КО 0409001015
50	Клипса 21000607001000
51	Термореле TF01-BLAE100A2
52	Прокладка 3272-00.014-03
53	Прокладка 3272-00.014-04
54	Кольцо OR 7,59x2,62 21000606702200
55	Кольцо OR 17,12x2,62 00046240230350
56	Электрод розжига 7424-02.020
57	Электрод ионизации 7424-02.010

Составные части гидрогруппы **10037608108800**


Условные обозначения:

 50 Клипса **21000607001000**

 54 Кольцо OR 7,59x2,62 **21000606702200**

 58 Панель нижняя **21000608014300**

 59 Насос OTSLM 15/5-3 CRR9 **21000606513800**

 60 Датчик давления **21000605300600**

 61 Клапан трехходовой **30036605607900**

 62 Электродвигатель трехходового клапана **21000606900100**

 63 Скоба электродвигателя **21000607002000**

 64 Кольцо OR 17,86x2,62 **21000606701200**

 65 Кольцо OR 13,59x2,62 **21000606700700**

 66 Теплообменник вторичный **21000605201100**

 67 Клапан байпаса HDS 15-300 **21000607300500**

 68 Клапан обратный OV15 **00046240550260**

 69 Штуцер клапана обратного **21000607612300**

 70 Прокладка 21x28x2 **21000607900800**

 71 Прокладка 18x12x2 **21000607902500**

 72 Штуцер **21000607603800**

 73 Клапан предохранительный **21000607200600**

 74 Датчик протока ГВС **21000605002600**

 75 Ограничитель протока ГВС **21000607300400**

 76 Труба **21000606625200**

 77 Труба **21000606627300**

 78 Труба **21000606620600**

 79 Скоба 14 **21000607000200**

 80 Фиксатор 18 **21000607000600**

 81 Скоба **21000607002500**

 82 Дренажный штуцер **21000607608100**

 83 Дренажный клапан **21000606000300**

 84 Ручка **00046240505010**

 85 Гайка G1/2 **00046240210080**

Электропроводка

 86 Кабель **7424-00.102**

 87 Кабель **7424-00.103**

 88 Кабель **7424-00.104**

 89 Кабель **7424-00.105**

 90 Кабель **7424-00.106**

 91 Кабель **7424-00.107**

 92 Кабель **7424-00.108**

 93 Кабель **7424-00.109**







 94 Кабель **7424-00.111**











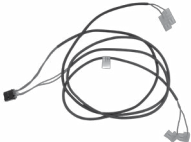
 95 Кабель **7424-00.112**

№	ВНЕШНИЙ ВИД	НАИМЕНОВАНИЕ	№	ВНЕШНИЙ ВИД	НАИМЕНОВАНИЕ
1		Панель задняя 7424-00.011-01	13		Стенка камеры сгорания задняя 7424-00.003
2		Панель верхняя 7424-00.013	14		Пластина теплоизоляционная задняя 7424-00.052
3		Панель боковая в сборе 7424-11.000	15		Стенка камеры сгорания левая 7424-00.004
4		Панель передняя в сборе 7424-10.000	16		Пластина теплоизоляционная боковая 7424-00.051
5		Коллектор дымовой 8424-01.000	17		Стенка камеры сгорания правая 7424-00.005
6		Воротник 8223-01.006	18		Стенка камеры сгорания передняя 7424-00.001
7		Прокладка 8223-01.007	19		Пластина теплоизоляционная передняя 7424-00.053
8		Кронштейн 7424-00.016	20		Кронштейн 7424-00.006
9		Гидрогруппа 10037608108800	21		Бак расширительный 13N0000607
10		Теплообменник 7.030.02047	22		Фиксатор 7424-00.062
11		Горелка в сборе 608.0284.16 или 608.0284.15	23		Прокладка 7424-00.045
12		Экран горелки в сборе 7424-08.000	24		Вентилятор VGR0098890

№	ВНЕШНИЙ ВИД	НАИМЕНОВАНИЕ	№	ВНЕШНИЙ ВИД	НАИМЕНОВАНИЕ
25		Дефлектор 7424-00.017	34		Плата дисплея с кабелем LCD8
26		Прессостат воздушный HUBA Control 605.97110010W	35		Плата 1966
27		Трубка силиконовая 7424-00.071	36		Крышка блока управления 7424-00.036
28		Трубка силиконовая 7224-00.016	37		Клемма заземления 3596 MC92
29		Трубка силиконовая 8223-00.016	38		Кронштейн блока управления 7424-00.033
30		Трубка 7424-00.072	39		Манометр AAL40616
31		Втулка 7424-00.037	40		Манжета манометра 7424-00.044
32		Корпус блока управления 7424-00.035-03	41		Регулятор газовый VGU56S.A1109
33		Кнопки 7424-07.002	42		Труба бака 401.201A

№	ВНЕШНИЙ ВИД	НАИМЕНОВАНИЕ	№	ВНЕШНИЙ ВИД	НАИМЕНОВАНИЕ
43		Труба 7424-05.000	55		Кольцо OR 17,12x2,62 00046240230350
44		Труба КО входная 8424-00.001	56		Электрод розжига 7424-02.020
45		Труба КО выходная 8424-03.000	57		Электрод ионизации 7424-02.010
46		Датчик температуры JXW-54 (14)	58		Панель нижняя 21000608014300
47		Датчик температуры JXW-54 (18)	59		Насос OTSLM 15/5-3 CRR9 21000606513800
48		Клипса 7424-00.043	60		Датчик давления 21000605300600
49		Клипса КО 0409001015	61		Клапан трехходовой 30036605607900
50		Клипса 21000607001000	62		Электродвигатель трехходового клапана 21000606900100
51		Термореле TF01-BLAE100A2	63		Скоба электродвигателя 21000607002000
52		Прокладка 3272-00.014-03	64		Кольцо OR 17,86x2,62 21000606701200
53		Прокладка 3272-00.014-04	65		Кольцо OR 13,59x2,62 21000606700700
54		Кольцо OR 7,59x2,62 21000606702200	66		Теплообменник вторичный 21000605201100

№	ВНЕШНИЙ ВИД	НАИМЕНОВАНИЕ	№	ВНЕШНИЙ ВИД	НАИМЕНОВАНИЕ
67		Клапан байпаса HDS 15-300 21000607300500	76		Труба 21000606625200
68		Клапан обратный OV15 00046240550260	77		Труба 21000606627300
69		Штуцер клапана обратного 21000607612300	78		Труба 21000606620600
70		Прокладка 21x28x2 21000607900800	79		Скоба 14 21000607000200
71		Прокладка 18x12x2 21000607902500	80		Фиксатор 18 21000607000600
72		Штуцер 21000607603800	81		Скоба 21000607002500
73		Клапан предохранительный 21000607200600	82		Дренажный штуцер 21000607608100
74		Датчик протока ГВС 21000605002600	83		Дренажный клапан 21000606000300
75		Ограничитель протока ГВС 21000607300400	84		Ручка 00046240505010

№	ВНЕШНИЙ ВИД	НАИМЕНОВАНИЕ	№	ВНЕШНИЙ ВИД	
85		Гайка G1/2 00046240210080	91		Кабель 7424-00.107
86		Кабель 7424-00.102	92		Кабель 7424-00.108
87		Кабель 7424-00.103	93		Кабель 7424-00.109
88		Кабель 7424-00.104	94		Кабель 7424-00.111
89		Кабель 7424-00.105	95		Кабель 7424-00.112
90		Кабель 7424-00.106			